

Erster Bürgermeister
Manfred Walter
Rathausplatz 1
82205 Gilching

Bankverbindung

VR Bank Starnb.-Hersch.-Landsberg
IBAN: DE82 7009 3200 0006 5077 60
BIC: GENODEF1STH

Steuernummer

143/210/30190

Spendenkonto

Bank für Sozialwirtschaft
Kontoinhaber: ADFC Bayern e. V.
IBAN: DE51 7002 0500 0008 8263 02
BIC: BFSWDE33MUE
Text: „Spende für KV Starnberg“

Antrag des ADFC Gilching für die Sitzung des Umwelt-, Energie- und Verkehrsausschusses am 2.10.2023 : Abmarkierung von Radfahrstreifen beidseitig auf der Römerstraße

Sehr geehrter Herr Bürgermeister,
sehr geehrte Mitglieder des Gemeinderats in Gilching,

mit diesem Antrag schlägt der ADFC-Gilching vor, in der Römerstraße im 400 m langen, sogenannten "Sanierungsgebiet" zwischen *Am Bahnhof* und *Kiltrahingerstraße*, Radfahrstreifen beidseitig abzumarkieren.

Begründung:

1. Die Römerstraße stellt eine wichtige Nord-Süd Verbindung im Ort dar, insbesondere im zentralen Ortsbereich. Mit der Ausweisung von Radfahrstreifen ist zu erwarten, dass zukünftig der Radverkehr auf dieser Route sicherer gestaltet werden kann und sich damit erhöht. (AGFK Ziel „Erhöhung des Radverkehrsanteils im Modal Split“, siehe Grundsatzbeschluss des GR zur Radverkehrsförderung vom 28.02.2023.)
2. Die Einrichtung der Radfahrstreifen ermöglicht eine kostengünstige und leicht umsetzbare Förderung des Radverkehrs, weil keine baulichen Maßnahmen erforderlich sind. Sie kann zudem zeitnah umgesetzt werden. Falls es künftig den Vorstellungen (Mobilitätskonzept) nicht mehr entspricht, kann es leicht wieder rückgängig gemacht werden.
3. Die Römerstraße ist in dem Bereich zwischen Am Bahnhof und der Kiltrahingerstraße fast durchgehend 11 Meter breit. Nach Abziehen von beidseitigen Radfahrstreifen mit einer Breite von jeweils 2,00 m verbleibt für die Fahrbahn noch 7 m (die Mindestbreite von Fahrbahnen für den Kraftfahrzeugverkehr beträgt 5,50 m, siehe unten). Die Einrichtung von zwei Radfahrstreifen von 2,00 m mit teilweise nötigen Sicherheitstrennstreifen zum ruhenden Verkehr je eine Fahrtrichtung sollte daher problemlos möglich sein.



Faktenlage und näheres zur Ausgestaltung:

- Laut *Empfehlungen für Radverkehrsanlagen* (ERA 2010) von FGSV soll die Breite von Radfahrstreifen bei hohen Kfz- bzw. Radverkehrsstärken, was bei der Römerstraße zutrifft, mindestens 2,00 m betragen. Angrenzende Fahrstreifen des Kraftfahrzeugverkehrs sollen mindestens 2,75 m breit sein. Somit beträgt die Mindestbreite der Fahrbahn für Kraftfahrzeugverkehr in zwei Richtungen 5,50 m.
- Im Bereich von Engstellen (im Bereich der Sparkasse und Edeka ist die Fahrbahnbreite aktuell weniger als 11 m breit) können Schutzstreifen verwendet werden. Diese sollen 1,5 m Breit sein.
- Weiterhin soll zwischen Radfahrstreifen und angrenzendem Parkstreifen immer ein Sicherheitstrennstreifen angelegt werden, wobei deren Breite zu Längsparkständen (im Falle der Römertstr. z.B. Hausnummer 30 - Raiffeisenbank) von 0,50 m bis 0,75 m beträgt (bei Schutzstreifen 0,25 m bis 0,50 m), zu Schrägparkständen (z.B. Hausnummer 32 - Apotheke) 0,75 m.
- Der Radfahrstreifen darf vom Kraftfahrzeugverkehr nicht im Längsverkehr befahren werden, er darf jedoch zum Ein- und Abbiegen sowie zum Erreichen von Parkständen überquert werden.

- Die Kiltrahingerstr. ist eine Fahrradstraße. Deshalb soll die Kreuzung Römerstr./Kiltrahingerstr. eine sichere Verkehrsführung für Radfahrende erhalten. Unser Vorschlag wäre hier eine Radabbiegespur in der Fahrbahnmitte einzuführen.
- Übersichten zur vorgeschlagenen Ausgestaltung der Markierungen finden sich in Anhang 1.
- Alle bisherigen Parkbuchten werden erhalten bleiben, die Park- und Haltemöglichkeiten direkt auf der Fahrbahn entfallen. Es gibt zudem viele, auch bisher wenig bekannte und genutzte Parkmöglichkeiten in jeweils unmittelbarer Geschäftsnähe. Übersichten zur Parkplatzsituation finden sich ebenfalls in Anhang 1.

Antrag:

Die Verwaltung möge die Einrichtung von zwei Radfahrstreifen in je eine Fahrtrichtung auf der Römerstraße im Bereich zwischen Am Bahnhof und der Kiltrahingerstr. prüfen.

Mit freundlichen Grüßen,

Sprecherteam des ADFC-Gilching
Jakub Tobolar, Birgit Wessel, Fritz Carl
Tel. ...
E-Mail: [jakub.tobolar at adfc-starnberg.de](mailto:jakub.tobolar@adfc-starnberg.de)

Anhang 1

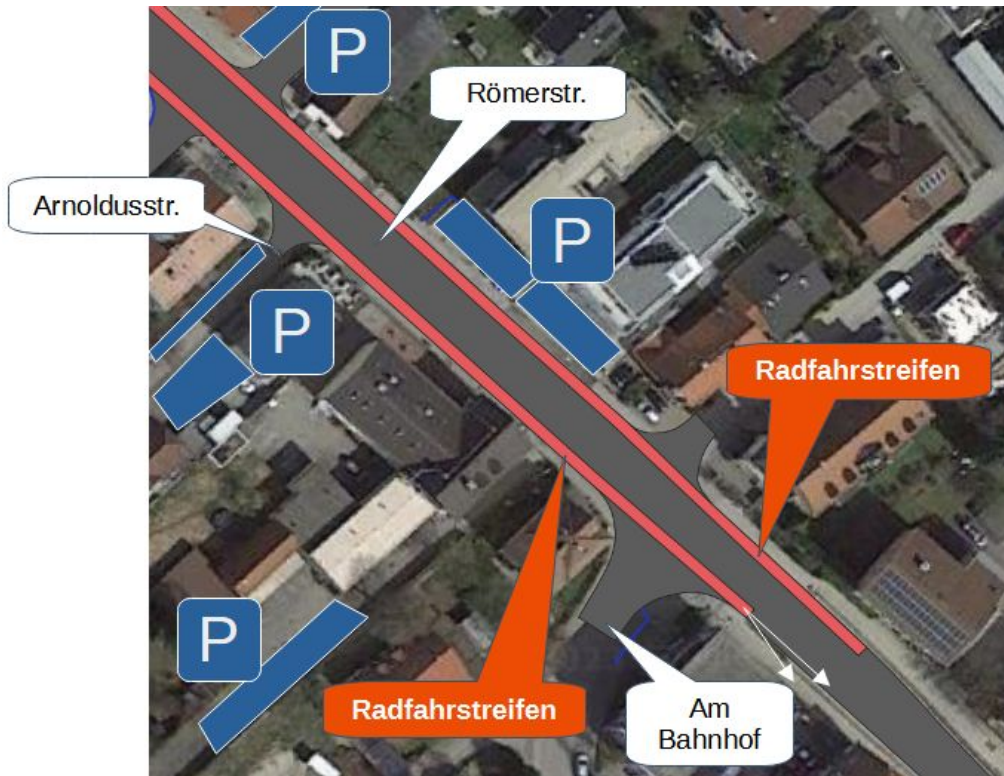


Schaubild 1: Vorgeschlagene Markierung und aktuelle Parkplatzsituation zwischen Am Bahnhof und Schäftlarn Weg.



Schaubild 2: Vorgeschlagene Markierung und aktuelle Parkplatzsituation zwischen Schäftlarn Weg und Karolingerstr.

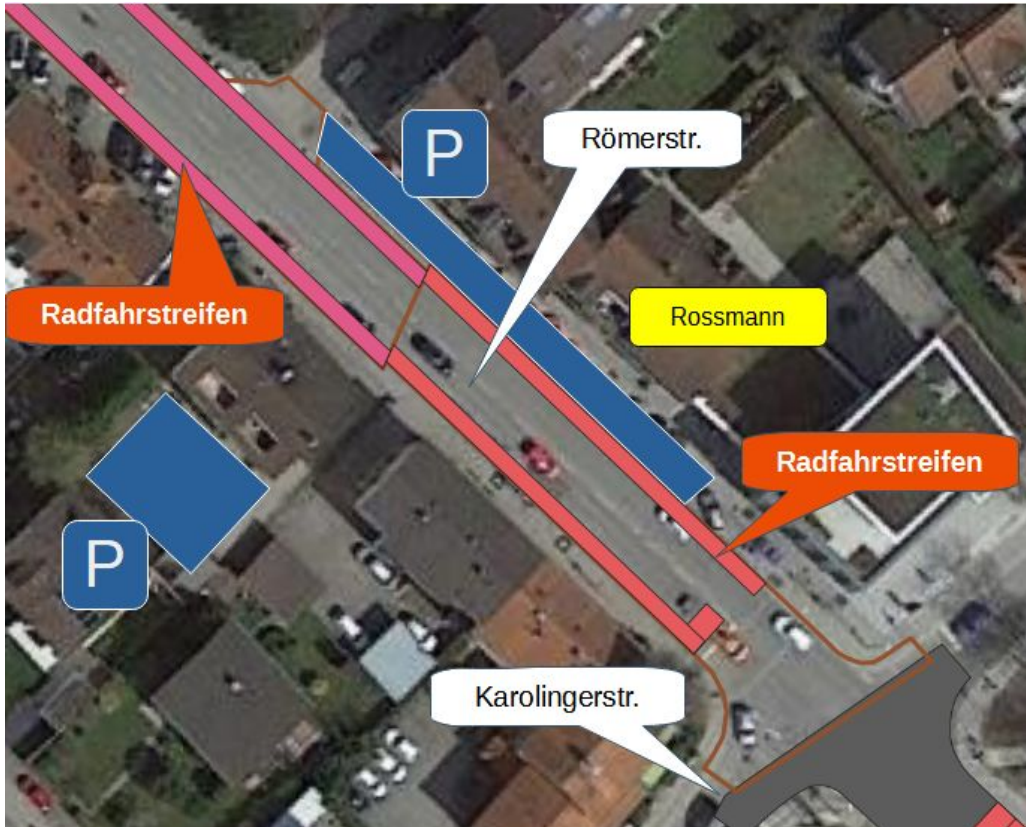


Schaubild 3: Vorgeschlagene Markierung und aktuelle Parkplatzsituation zwischen Karolingerstr. und Keltenstr.

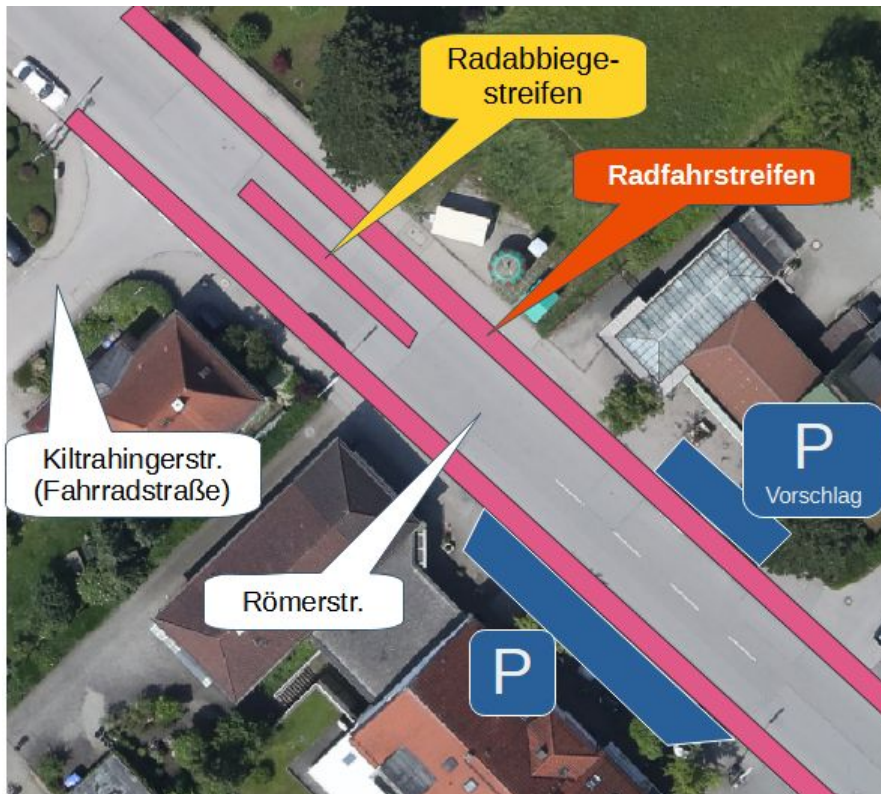


Schaubild 4: Vorgeschlagene Markierung und aktuelle Parkplatzsituation zwischen Keltenstr. und Kiltrahingerstr.